



RÉGION
**Nouvelle-
Aquitaine**

université
de **BORDEAUX**



Perceptions face au changement climatique et évolutions des comportements

Hélène Rey-Valette



LA PERCEPTION DU CHANGEMENT CLIMATIQUE : QUELQUES CONSTATS



CONVERGENCE DES BAROMÈTRES ET DES ENQUÊTES



edf Ipsos

Obs'COP 2021

PRÉSENTATION DES RÉSULTATS
DE L'OBSERVATOIRE INTERNATIONAL
CLIMAT ET OPINIONS PUBLIQUES

*Mobilisation, inquiétude ou indifférence :
où en sont les citoyens de 30 pays
avec le changement climatique?*



edf

UNE PLANÈTE MOBILISÉE ?

L'OPINION MONDIALE
FACE AU CHANGEMENT
CLIMATIQUE

Sous la direction de
Didier Witkowski & Daniel Boy



RÉPUBLIQUE FRANÇAISE
Liberté
Égalité
Fraternité

IRSN
INSTITUT DE RADIODÉFENSE
ET DE SÉCURITÉ NUCLÉAIRE

BAROMÈTRE 2023

LA PERCEPTION DES RISQUES
ET DE LA SÉCURITÉ PAR LES FRANÇAIS



Fondation Jean Jaurès

Société

« DICTATURE CLIMATIQUE », « PASS CLIMAT », « GREAT RESET »... : LES DISCOURS COMLOTISTES À L'ASSAUT DE L'OPINION

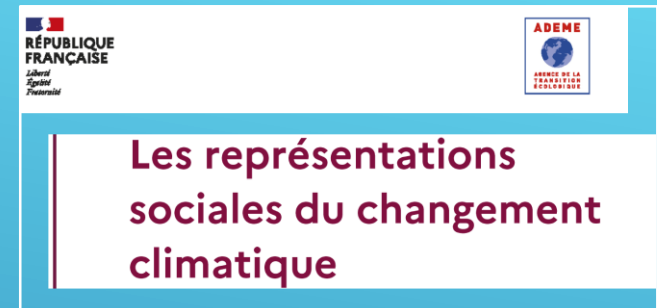
Jean-Yves Dormagen, Stéphane Fournier, Pierre-Carl Langlais, Justin
Poncet, Anastasia Stassenko

06/04/2023



FONDATION
POUR LA NATURE
ET L'HOMME

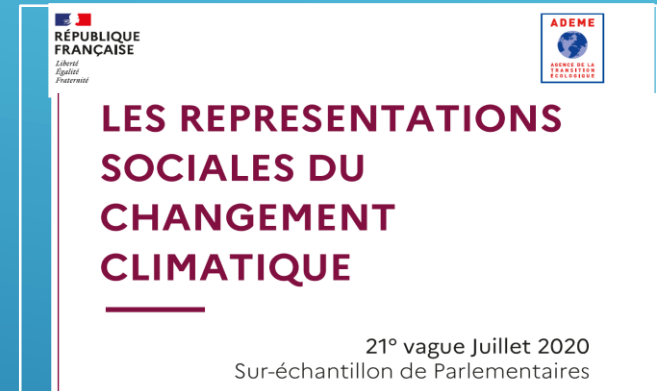
Dépasser les clivages, inspirer les courages.



RÉPUBLIQUE FRANÇAISE
Liberté
Égalité
Fraternité

ADEME
AGENCE DE LA
TRANSITION
ÉCOLOGIQUE

Les représentations sociales du changement climatique



RÉPUBLIQUE FRANÇAISE
Liberté
Égalité
Fraternité

ADEME
AGENCE DE LA
TRANSITION
ÉCOLOGIQUE

LES REPRESENTATIONS SOCIALES DU CHANGEMENT CLIMATIQUE

21^e vague Juillet 2020
Sur-échantillon de Parlementaires



Enquête Climat
L'opinion dans 30 pays

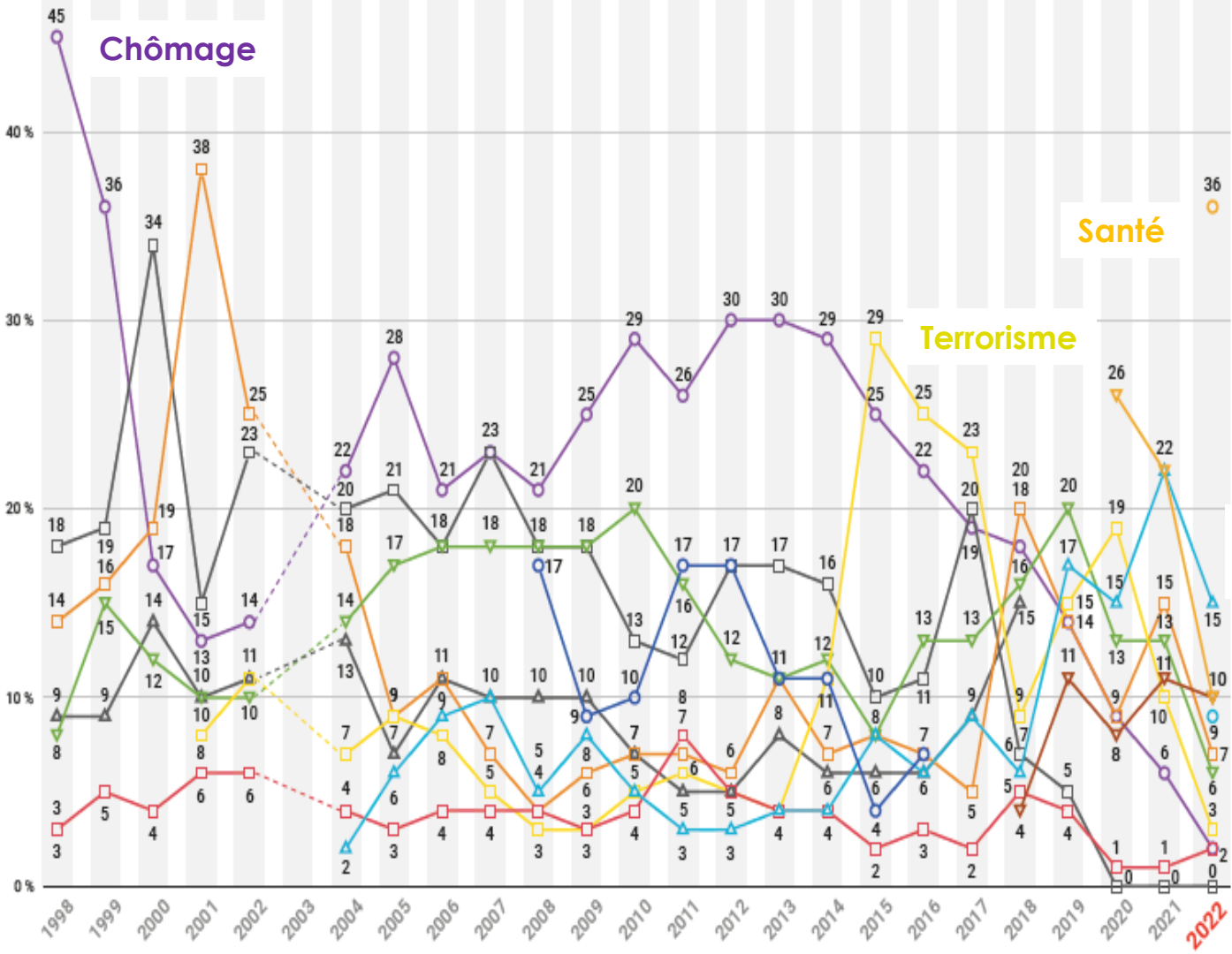
Focus sur la France

BVA

Fondation
Jean Jaurès
ÉDITIONS

OUTRE LES CARACTERISTIQUES DEMOGRAPHIQUES (ÂGE, GENRE, FORMATION...) LES PERCEPTIONS SONT FONCTION

1. de la hiérarchie / autres risques
2. de l'expérience personnelle, des phénomènes récents (mémoire) et de la médiatisation
3. du degré de contrôle, de l'ampleur des effets et des responsabilités
4. des émotions ressenties, de la capacité d'agir
5. de la confiance dans les prédictions et les institutions (c'est-à-dire experts et scientifiques)
6. des valeurs et profils sociologiques (notamment rôle des réseaux climatosceptiques et théorie du complot)



1 Des perceptions relatives entre une diversité de

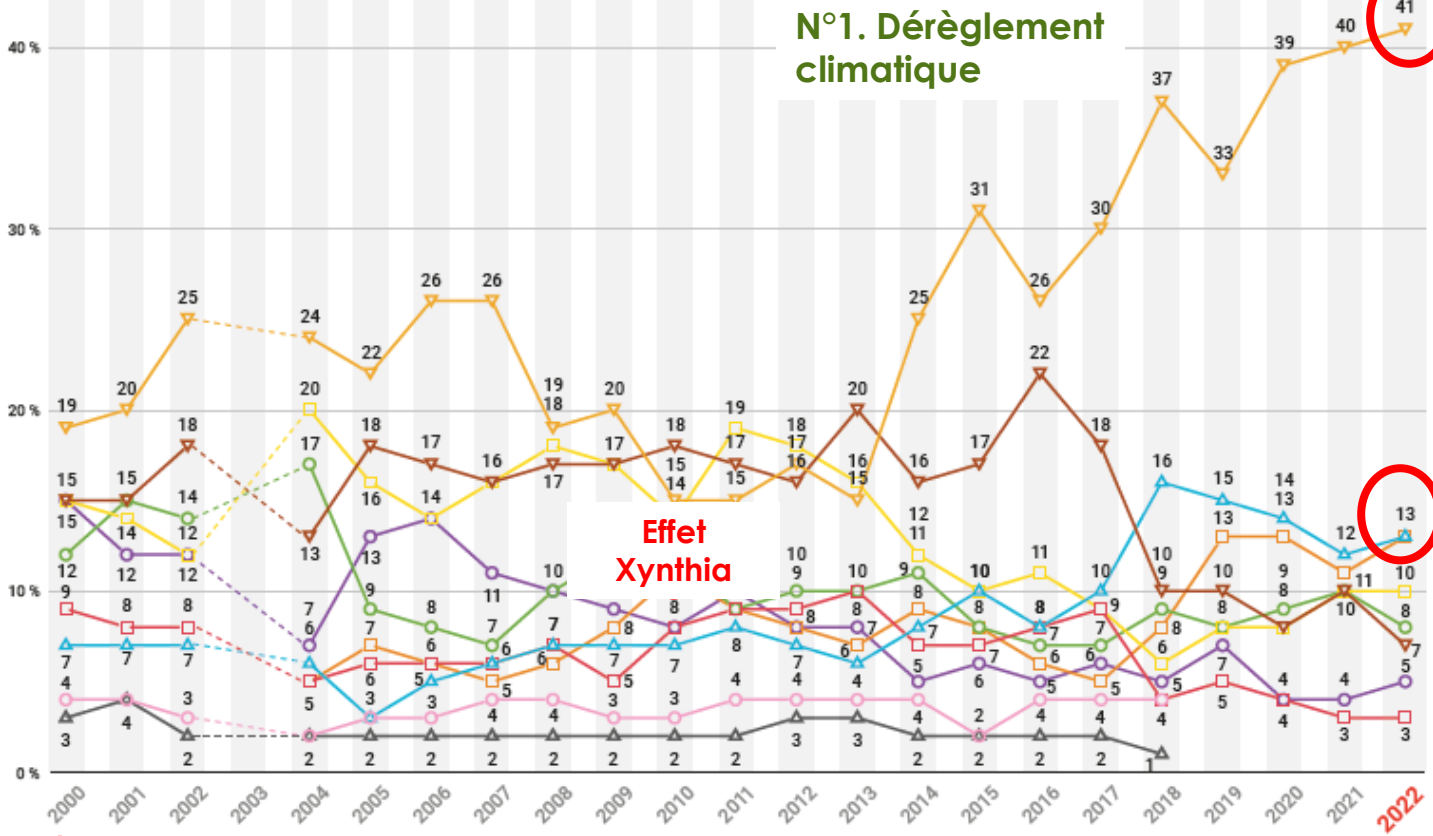
Changement des

Climatique

Un tassement des écarts en fin de période



Forte progression du CC au sein des préoccupations environnementales



N° 2. Disparition espèces
N° 2. Dommage Catastrophes naturelles

- Le dérèglement climatique
- La disparition d'espèces animales
- Les dommages liés aux catastrophes naturelles
- La destruction des forêts
- La pollution de l'air
- La pollution de l'eau
- La diminution de la couche d'ozone
- La pollution des sols
- La dégradation des paysages
- Les nuisances sonores

© IRSN



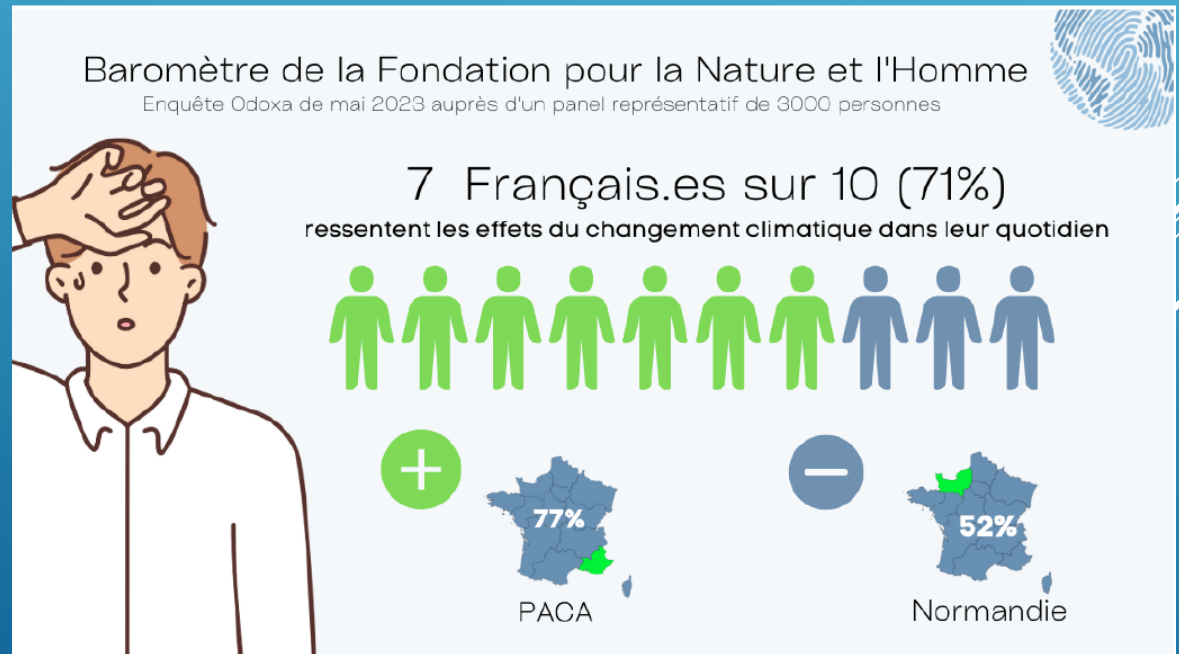
La synthèse par profil tend à montrer une régression des sceptiques

Année	2014	2015	2016	2017	2018	2019	2020	2021
Convaincus	44	48	42	51	41	46	48	46
Sceptiques	12	12	13	8	11	11	7	8
Hésitants	44	40	45	41	48	43	45	46
Total	100	100	100	100	100	100	100	100

Source : Baromètre ADEME, 2021

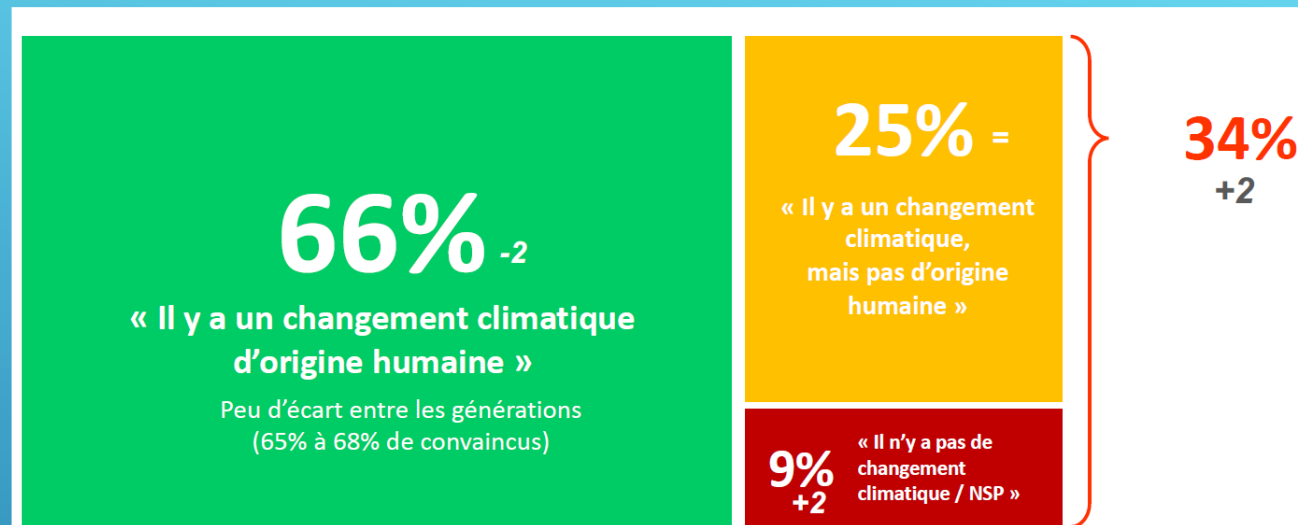


Expérience personnelle, phénomènes récents (mémoire)



Source : Fondation pour la nature 2023

Degré de contrôle, effets et responsabilités



Source : Enquête IPSOS EDF 2021

Pensez vous que le CC sera limité à des niveaux raisonnables d'ici la fin du siècle

	2014	2015	2016	2017	2018	2019	2020	2021
Oui, certainement	4	5	4	5	5	5	8	6
Oui, probablement	36	38	39	37	34	30	31	28
Non, probablement pas	51	49	47	49	49	51	49	52
Non, certainement pas	9	7	9	8	12	14	12	14
Total certainement + probablement	40	43	43	42	39	35	39	34

Source : Baromètre ADEME, 2021

↳ Régression des optimistes

Les Français.ses se sentent

majoritairement impuissants et anxieux face au dérèglement climatique



Emotions et capacité d'agir



35%

impuissants



30%

anxieux



15%

en colère



11%

indifférents



9%

optimistes

Les habitant.es

d'Auvergne Rhône-Alpes et d'Occitanie se sentent particulièrement impuissants



38%



15%

Les habitants de Bourgogne Franche-Comté sont les plus optimistes

Source : Baromètre ADEME, 2021

Source : Fondation pour la nature 2023

Inquiet

72

Climatosceptiques 50%

En colère

30

Moins de 25 ans 33%

Démoralisé

26

Italie, Pologne, Turquie, Espagne 40% et +

Engagé, combatif

17

Optimiste

15

Confiant

9

Sceptique

20

Indifférent

10

Source : Enquête IPSOS EDF 2021

Le progrès technique permettra de trouver des solutions pour limiter le changement climatique

Il faudra modifier de façon importante nos modes de vie pour limiter le changement climatique

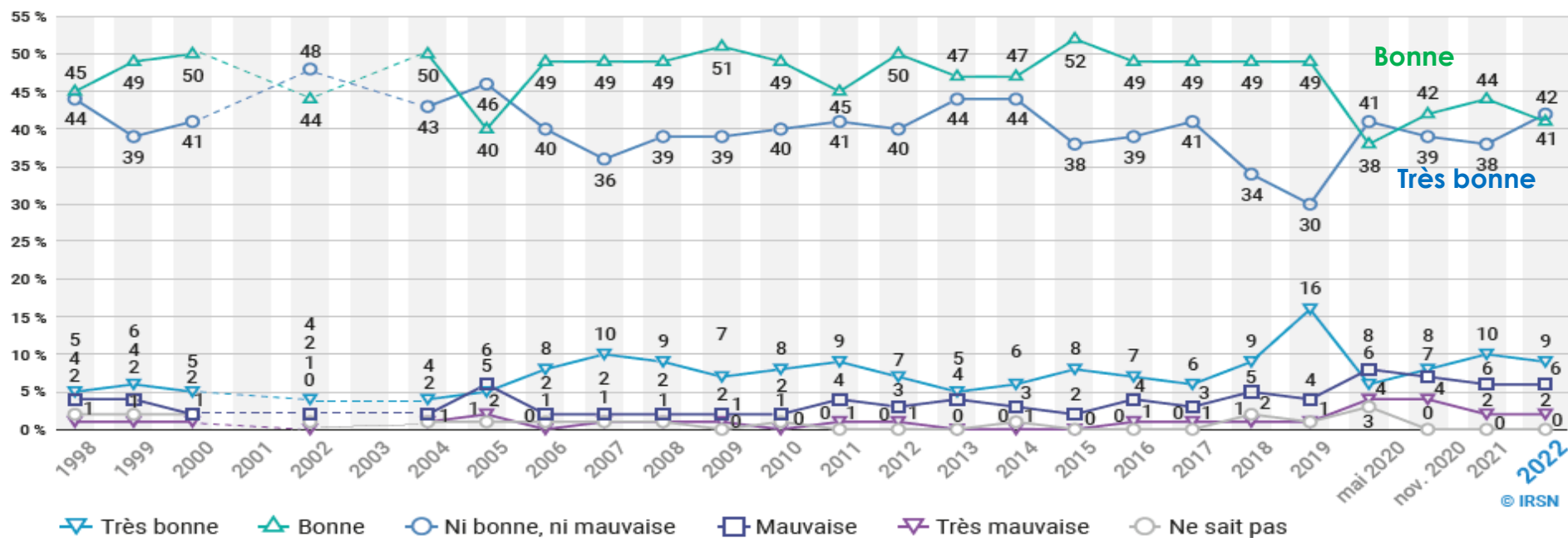
C'est aux Etats de rechercher un accord au niveau mondial pour limiter le changement climatique

Il n'y a rien à faire, le changement climatique est inévitable

	2013	2014	2015	2016	2017	2018	2019	2020	2021
Le progrès technique permettra de trouver des solutions pour limiter le changement climatique	12	11	11	13	11	10	11	14	13
Il faudra modifier de façon importante nos modes de vie pour limiter le changement climatique	54	57	58	51	60	53	54	59	58
C'est aux Etats de rechercher un accord au niveau mondial pour limiter le changement climatique	18	19	20	21	16	20	19	16	18
Il n'y a rien à faire, le changement climatique est inévitable	15	12	10	14	12	17	16	11	11

« De manière générale, avez-vous une bonne ou une mauvaise opinion des experts scientifiques ? »

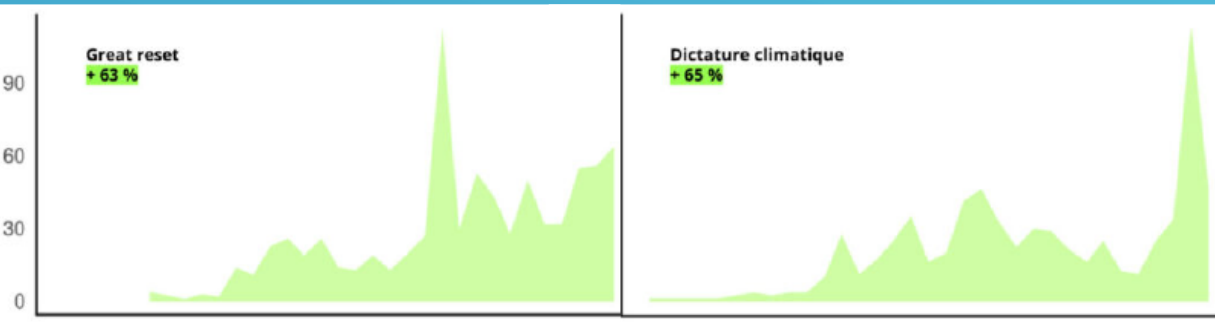
Évolution des résultats 1998-2022 (en %)



6 Valeurs et rôle des réseaux climatosceptiques

(Source Fondation Jean Jaurès 2023)

Croissance des mots climato complotistes sur les réseaux sociaux (2020/2022)



	Publications	Like
La crise climatique est une stratégie de manipulation comme la COVID 19 (Great Reset)	789	256 783
Le réchauffement climatique est un mensonge des élites	547	133 823
Le GIEC et les scientifiques promus par les médias font taire les scientifiques qui réfutent leur croyance	318	65 331

Clusters	Il n'y a pas de réchauffement climatique	Le réchauffement climatique est d'abord la conséquence d'un cycle naturel
Les multiculturalistes	0%	0%
Les sociaux-démocrates	3%	6%
Les progressistes	0%	6%
Les solidaires	1%	5%
Les centristes	0%	17%
Les révoltés	0%	16%
Les apolitiques	2%	24%
Les sociaux-républicains	3%	21%
Les éclectiques	1%	25%
Les conservateurs	3%	39%
Les libéraux	0%	39%
Les réfractaires	1%	22%
Les eurosceptiques	8%	23%
Les sociaux-patriotes	7%	43%
Les anti-assistanat	1%	24%
Les identitaires	8%	44%
Total général	3%	24%

QUELS FACTEURS DÉTERMINANTS
DES PERCEPTIONS/ATTITUDES ?

QUELS CONSTATS / RISQUES
CÔTIERS ?



UNE ÉVOLUTION PARADOXALE

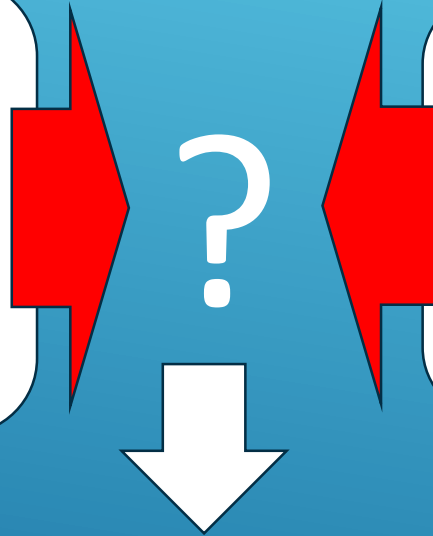
FRANCE STRATÉGIE

Expertise
et démocratie

Faire avec la défiance

le rapport

L'accroissement des effets du CC permet de sensibiliser et d'accroître l'engagement



L'accroissement des Fake News et de la défiance vis-à-vis des institutions et des experts conduit à relativiser les messages

Renforcer la gouvernance et les dispositifs actifs d'information et de concertation locale (jeux sérieux, tiers lieux ...) facilitant les apprentissages, l'engagement et le passage à l'action

ROLE DES DIMENSIONS COGNITIVES ET DÉTERMINANTS PSYCHOLOGIQUES : PASSER DES PERCEPTIONS AUX COMPORTEMENTS

- ▶ **Biais d'optimiste** (Tversky et Kahneman, 1974) OU **mise à distance du risque** lié à l'absence de culture du risque, à l'attachement et au type de relation à la nature
- ▶ **Biais de statut quo** (Dutt et Gonzales, 2012) lié à la temporalité du CC (attendre et voir)
- ▶ Biais liés aux **controverses** et au rôle des médias/réseaux (accès et formats d'information)

ROLE DU CONCERNEMENT SUR L'ENGAGEMENT

Une exploration interdisciplinaire des liens entre relation au lieu et concernement. À propos des risques fluviaux et côtiers en France métropolitaine

François Bousquet^{1*}, Nicolas Roche², Hélène Rey-Valette³, Catherine Meur-Ferec⁴,
Didier Vye⁵, Nicole Lautrédou-Audouy⁶, Marion Amalric⁷, Lucile Blanchet⁸,
Sandrine Lyser⁹, Caroline Blondy¹⁰ et Nicolas Becu¹¹

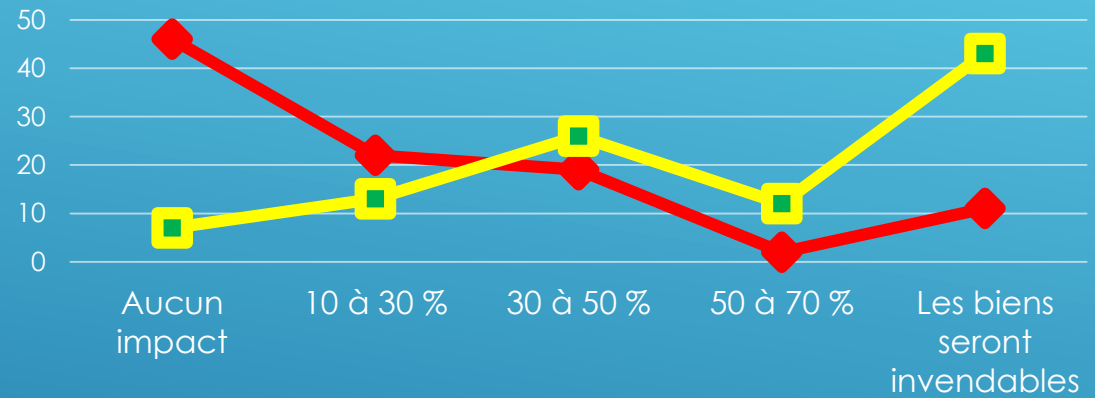
	Non-concernement	Concernement
Passif	Ignorer l'existence du phénomène et des risques	Connaissance/conscience/expérience du risque avec inquiétude, vigilance passive (observation).
Actif	Identification d'un risque mais mise à distance (priorité aux aménités) Délégation à l'action collective , aux experts et aux autorités publiques, etc.)	Actions et état d'alerte (recherche et recoupement d'informations...) Mise en lien (discussion avec autrui, participation à des réunions, etc.)

RÔLE DES BIAIS D'OPTIMISME CHEZ LES HABITANTS EXPOSÉS

Acceptabilité des relocalisations des biens face à l'élévation du niveau de la mer : perceptions de nouveaux dispositifs de gouvernance du foncier

Hélène Rey-Valette^{a*}, Marie-Laure Lambert^b, Gisèle Vianey^c,
Bénédicte Rulleau^d, Camille André^{e,f}, Nicole Lautrédou-Audouy^a

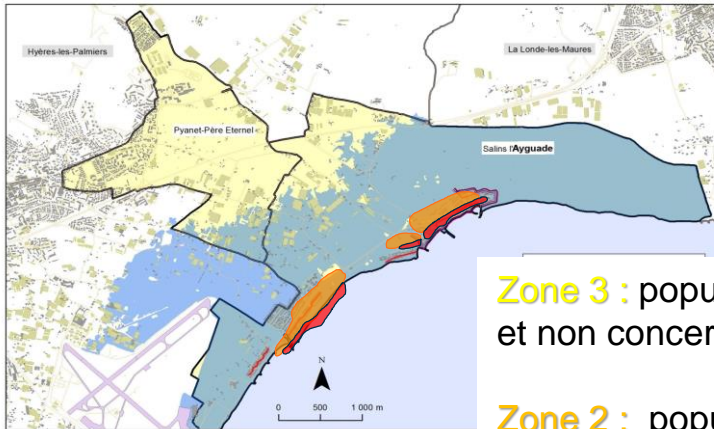
Enquête Hyères (421 habitants)



◆ Concernés (zones 1 et 2)

■ Non concernés (zone 3)

Surfaces inondables de l'IRIS Salins l'Ayguade face au risque submersion marine avec changement climatique (Hyères-les-Palmiers)



Zone 3 : populations non exposées et non concernées par la relocalisation

Zone 2 : populations exposées mais non concernées par la relocalisation

Zone 1 : populations exposées et concernées par la relocalisation

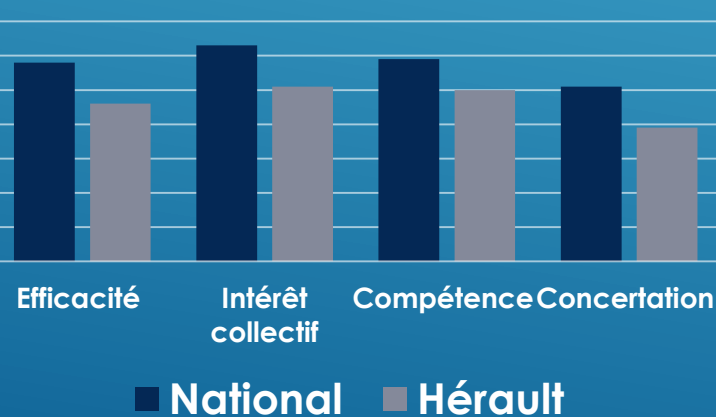
ROLE DES DIMENSIONS POLITIQUES ET DE LA CONFIANCE DANS LES INSTITUTIONS

Dimension politique sous-estimée dans l'analyse des stratégies d'adaptation (Biesbroek et al., 2015)

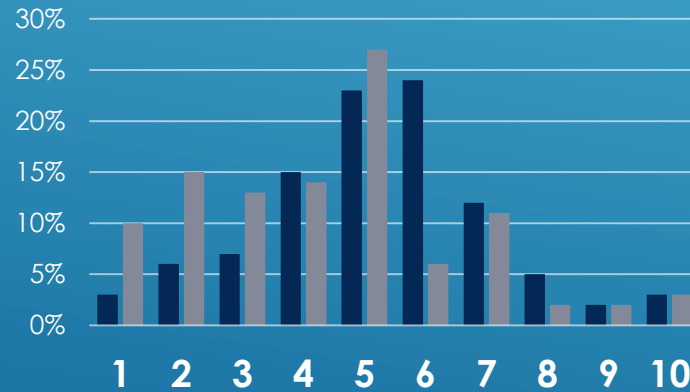
Dégradation de la **relation au politique** (Agacinski, 2018)

Faible prise en compte des **questions sociales et éthiques**

Evaluation des politiques actuelles



Prise en compte des risques dans l'urbanisme



Facteur de confiance

Transparence : 30%
Crédibilité : 28%
Justice : 21%
Concertation : 14%
Proximité Elu : 7%

RÔLE DES FORMATS DE COMMUNICATION SELON LES ÉMOTIONS MOBILISÉES

L'humour sensibilise, la tempête effraye !

Option Humour

Option Tempête

Programme adaptation
Changement climatique

Adaptez votre commune à la montée du niveau de la mer en relocalisant les habitations les plus vulnérables

Je comprends mieux le prix d'achat très bas de ma résidence...

Programme adaptation
Changement climatique

Adaptez votre commune à la montée du niveau de la mer en relocalisant les habitations les plus vulnérables

Tempête Languedoc-Roussillon 2013

	Tempête	Humour
Bouleversé	4%	4%
Effrayé	17%	6%
Perturbé	12%	11%
Apeuré	4%	4%
Irritable	4%	5%
Sous total	41%	30%
Attentif	28%	27%
Intéressé	9%	15%
Actif	0%	1%
Vigilant	19%	24%
Déterminé	3%	3%
Sous total	59%	70%

Climatic Change (2020) 160:179
<https://doi.org/10.1007/s10584-020-02714-5>

CORRECTION

Correction to: Improving relocation acceptability by improving information and governance quality: results from a survey conducted in France



Cécile Bazart¹ • Raphaël Trouillet² • Hélène Rey-Valette¹ • Nicole Lautrédou-Audouy

DIVERSITE DES FORMATS ET ARTICULATION DES PROPRIÉTÉS (LUDIQUES (PÉDAGOGIE ACTIVE), PARTICIPATIVES ET ARTISTIQUES...)

- ▶ Apprentissages techniques (information et connaissance), cognitifs (autonomie et imaginaire) et sociaux (rôle des interactions et variabilité de l'action collective, arbitrage des conflits)
- ▶ Mise en situation (expérience) et mobilisation des émotions (intelligence émotionnelle...) qui crée des incitations à l'engagement et facilite le passage à l'action

**Climate Services Transformed:
Decision-Making Practice for the
Coast in a Changing Climate**

Judy Lawrence^{1}, Scott Stephens², Paula Blackett², Robert G. Bell² and
Rebecca Priestley³*

MERCI DE VOTRE ATTENTION

