

➤ **Projet SWYM**

Surf zone hazards, recreational
beach use and Water Safety
Management (ESR 2021-2025)

Jeoffrey DEHEZ
Unité ETTIS INRAE

Journées R3 Rivages // 17 février 2025-Bordeaux



➤ Les risques de baignade en Nouvelle Aquitaine



- Le littoral, destination attractive
 - Plus de 180 plages surveillées
 - environs 15 millions de visites en été (Juillet-Septembre)
- Une des côtes les plus dangereuses de France
 - Courants d'arrachement
 - Shore breaks
 - Collisions – surfréquentation (surf)
- Une problématique reconnue mais très mal évaluée
 - Manque de données fiables
 - La « boîte noire » des alertes Baignade



EVALUER, COMPRENDRE ET ANTICIPER

LES RISQUES DE BAINNADE À L'OCEAN

➤ Une approche intégrée du risque

COMPOSANTES DU RISQUE



PRÉDICTEURS DU RISQUE

Consortium pluridisciplinaire géosciences, SHS, santé publique

INRAE université de **BORDEAUX**

CNRS UNSW Beach Safety Research Group

Un projet à l'interface Sciences-Société

SYNDICAT MIXTE DE GESTION DES BAINADES LANDAISES + **la Charente-Maritime SAPEURS-POMPIERS**

➤ Mettre en œuvre la pluridisciplinarité

Notre *Living Lab* (RRI Tackling) dans les Landes:
la Lette Blanche



Enquête baigneurs



Enquête sauveteurs



Mesures des courants in situ



comptage des accidents



Relevés topographiques



Camera panoramique

➤ Quelques résultats

Exposition

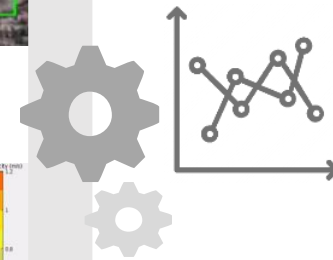
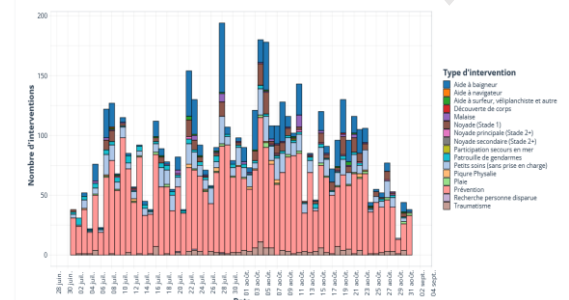
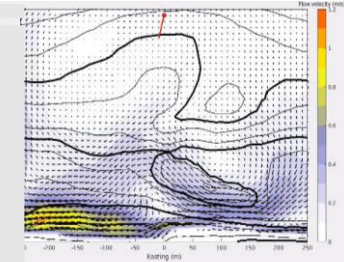
- ✓ Evaluation de la perception du risque chez les baigneurs
- ✓ Identification des moteurs du comportement à risque
- ✓ Modélisation de la fréquentation des plages

Aléas

- ✓ Identification des causes de l'aléa évalué par les sauveteurs
- ✓ Modélisation physique des aléas

Risque

- ✓ Développement d'un outil numérique de suivi des interventions de secours à l'océan



➤ Diffusion, médiations et formations



Stages mer SMGBL 2024



WCDP 2023



Documentaire Rip current survival - 2022



Stages mer SMGBL 2023



Journées techniques innovation et sécurité des plages - 2022



Fête de la Science - 2023



INRAE



<https://www.projet-swym.fr/>

➤ Les perspectives

- PSGAR CORALIE // Exposition
Influence de l'érosion sur la fréquentation des plages sauvages de Biscarrosse



- PEPR IRIMA // Evaluation du risque
Généraliser la collecte des données sur les interventions de secours...



... en Nouvelle Aquitaine, mais pas que ?